

# Gebäudepflege & Hausmeisterservice Bellenberg GmbH

Bezeichnung der Leistung	Einzelpreis	Menge	Gesamtpreis
pro Std.	30,00 €		
½ Tag (4,5 Std.)	90,00 €		
1Tag (9,0 Std.)	180,00 €		
<b>ab 3 Tage, pro Tag</b>	150,00 €		
<b>ab 5 Tagen, pro Tag</b>	140,00 €		
<b>Wochenende</b> (Freitag 13 Uhr bis Sonntag 18 Uhr)	260,00 €		
mit Helfer zur Bedienung der Arbeitsbühne, pro Stunde	30,00 €		
<b>Versicherungspauschale</b>	10,00 €		
<b>Anlieferung und Abholen, pro km</b>	0,50 €		

Betrag dankend Bar erhalten

(Unterschrift + Stempel)

Zuzüglich gesetzlicher Mehrwertsteuer = 19%.

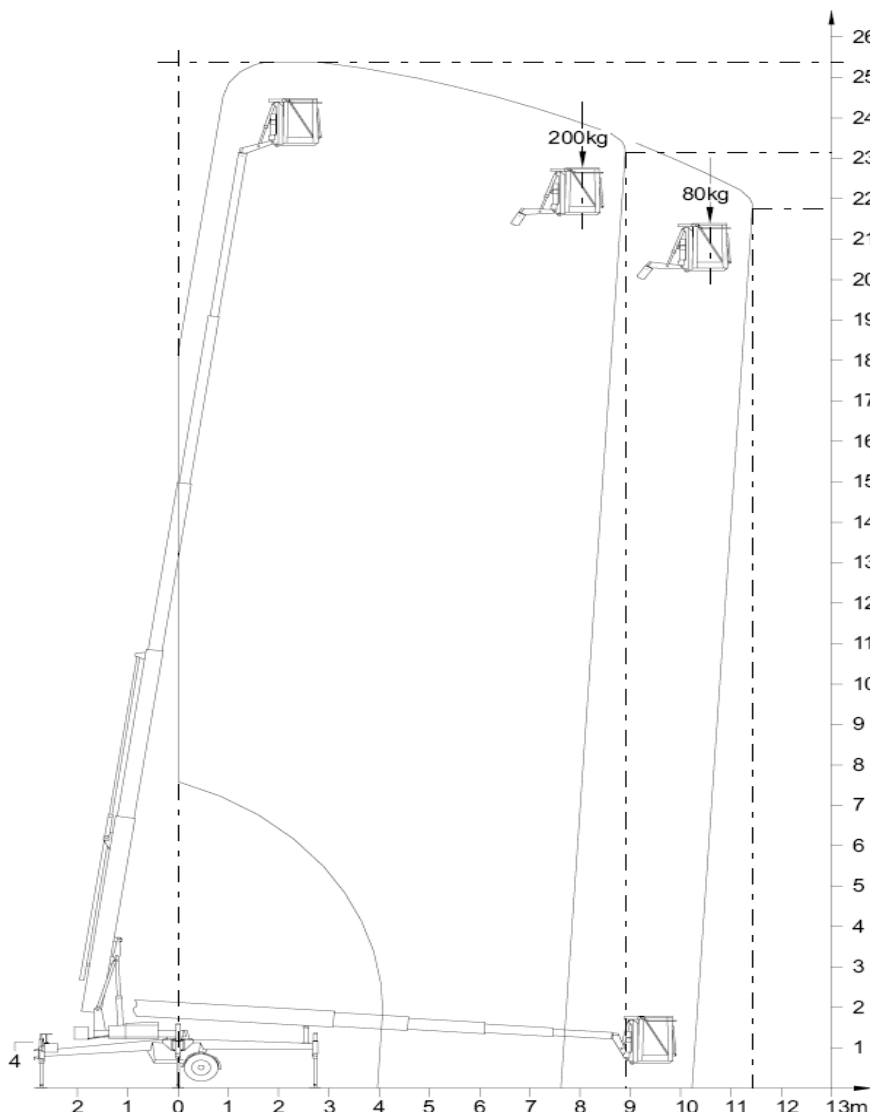
	Netto
	MwSt.
	Brutto

Der Mietpreis beinhaltet eine Haftpflichtversicherung mit 800,00 € Selbstbeteiligung.

Eine ausführliche Einweisung ist Pflicht.

Gerne verbinden wir diese Einweisung mit der ersten Aufstellung bei Ihnen.

## Arbeitsdiagramm und technische Daten



### Arbeitsbereich

Arbeitshöhe max.	m	25,00
Plattformhöhe max.	m	23,20
seitliche Reichweite max.	m	11,50

### Arbeitskorb

Länge	m	1,20
Breite	m	0,80
Korblast max.	kg	200
Korbarm		ja
drehbarer Korb		ja
230 V-Anschluss im Korb		ja

### Transportmaße

Durchfahrtslänge	m	Ø 8,55
Durchfahrtsbreite	m	1,60
Durchfahrts Höhe	m	2,10
Gesamtgewicht	kg	2.300

### Abstützbreiten

beidseitig	m	ca. 6,00
einseitig	m	ca. 3,00
im Fahrzeugprofil <sup>1)</sup>	m	

1) bei angepasster Arbeitshöhe und Reichweite

Die technischen Angaben sind Herstellerangaben und können je

nach Modell und Baujahr abweichen. Deshalb gilt generell:

Alle technischen Angaben sind ohne Gewähr!